

αρχιτέκτονες

Περιοδικό του ΣΑΔΑΣ-ΠΕΑ | τεύχος 73 – περίοδος Β | Ιανουάριος/Φεβρουάριος 2009



ΠΑΡΘΕΝΟ
ΤΕΛΟΣ
ΚΕΜΠ. ΑΘ.
ΚΩΔ. 5196



ΕΛΤΑ
Hellenic Post

ΕΝΤΥΠΟ ΚΛΕΙΣΤΟ - ΑΡΙΘ. ΑΔ. 928/95 ΚΕΜΠ.ΑΘ.
ΒΡΥΣΑΚΙΟΥ 15 & ΚΛΑΔΟΥ - 105 55 ΑΘΗΝΑ

Αρχιτεκτονικοί Διαγωνισμοί Α΄

ΥΔΡΑΓΩΓΕΙΟ – πορεία και συνδετήριο στοιχείο της πόλης

Η πρόταση συνδιαλέγεται με τη διττή φύση του Υδραγωγείου: ως μνημείο-σύμβολο ιστορικής, αισθητικής και τεχνικής αξίας και ως βαρυσήμαντο αστικό στοιχείο λόγω κλίμακας και μορφολογικής ιδιαιτερότητας. Η πορεία του στην πόλη ρυθμίζει τις ποιότητες του χώρου. Αναδεικνύεται, ακριβώς, η πολυπλοκότητά του ως αδιαπέραστο τείχος, ως τοίχος ανάμεσα στα κτήρια της πόλης, ως τόπος κατοικίας, ως είσοδος σε εσωτερικά τετραγώνων, ως πύλη.

Το μνημείο αποτελεί όχι μόνο ένα προς θέαση έργο αλλά και ένα μέσο πολλαπλών προσβάσεων, πολλαπλών ανταποκρίσεων στην πόλη.

ΚΕΝΤΡΙΚΗ ΙΔΕΑ – διπλή άρθρωση

Στο επιβλητικό Υδραγωγείο, και παράλληλα μ' αυτό, αρθρώνεται μια πορεία προσαρμοσμένη στο ανάγλυφο της περιοχής, πορεία-ανάδειξη του μνημείου, πορεία-συγκρότηση του περιγύρου. Κατά μήκος αυτής της πορείας, και σε συνάρτηση πάντα με το Υδραγωγείο, αρθρώνονται (ένα δεύτερο σύστημα

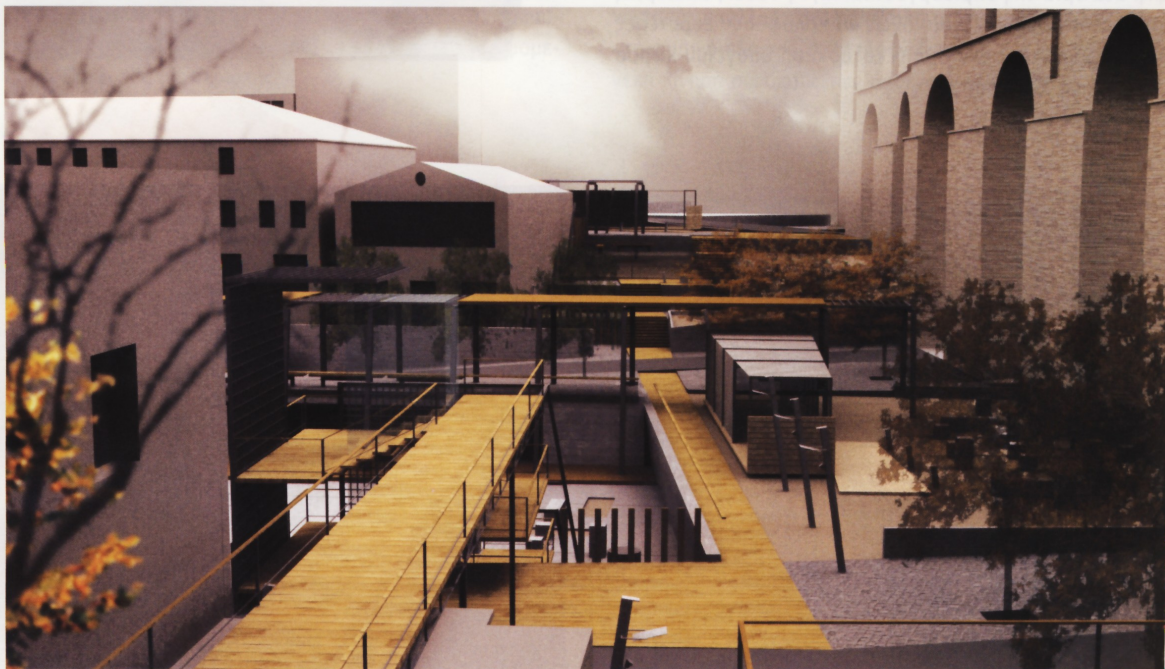
αρθρώσεων) μια σειρά από κατασκευές-μικροπεριβάλλοντα ως ενοποιητικά στοιχεία των δύο έντονων γραμμών: του Υδραγωγείου και της σχεδιασμένης πορείας.

ΠΕΡΙΓΡΑΦΗ – η πορεία κατά τμήματα

Διαφορετικές κατασκευές, ελαφριές, μετακινούμενες ή και υπόγειες, συμπληρώνονται από κατάλληλα εξοπλισμένους υπαίθριους χώρους και επιλεγμένες φυτεύσεις. Η επανάληψή τους, σε ορισμένες περιπτώσεις, ενισχύει την αναγνωσιμότητα του χώρου.

Πεζογέφυρες, εξέδρες-παρατηρητήρια, εκθετήρια, η πλατεία, αποτελούν τους δρόμους και τους σταθμούς καθώς προτείνεται η σύνδεση της παλιάς με την καινούρια πόλη. Οι δρόμοι αυτοί και οι σταθμοί ορίζουν τη νέα μορφή συνέχειας.

Φιλοδοξούμε, η αισθητική αυτών των κατευθυνόμενων γραμμών-χαράξεων –οι προθέσεις, η δυναμική, η γεωμετρία τους...– να κινηθεί προς την πόλη, ώστε να ανατραπεί η εικόνα του μη συνεκτικού και άρρυθμου ιστού της.

**Μελετητές:**

Θεοδώρα Παπίδου, Δημήτριος Γιουζέπας,
Γιάννης-Νίκος Τσάρας, Πέννυ Χωραφά, αρχιτέκτονες

Ειδικός συνεργάτης-σύμβουλος:

Μάνιος Δημήτριος, αρχιτέκτων

